

HM9 desarrolló un Kit de Clutch que cumple con las exigencias de durabilidad y confort a un precio competitivo, cumpliendo así con las expectativas de los conductores más exigentes. Cuando instale por primera vez el Kit HM9 (EJ-N23HS3) tiene que instalar los 4 componentes que contiene este Kit: Volante de Inercia Sólido, Plato, Disco y Collarín. En reparaciones posteriores usted podrá instalar el Kit de repuesto EJ-N23H3R que contiene Plato, Disco y Collarín y que únicamente aplica para la conversión de Volante de Inercia Sólido HM9.

Kit de Clutch: EJ-N23HS3

Aplicación: Nissan Tiida L4 1.8 Lts. DOHC (07- >>)
Nissan Sentra L4 2.0 Lts. DOHC (07->>)



Ventajas:

- + Mayor rendimiento.
- + Mayor costo-beneficio.
- + El volante de inercia sólido de inercia HM9, puede ser reutilizado en un segundo cambio de kit de Clutch, siempre y cuando cumpla con las especificaciones de planicidad y espesor.
- + Fácil instalación y NO requiere de adaptaciones o herramienta especial.
- + Mismo confort al manejar que el producto de OEM.

Cuidamos tu Vehículo



KIT DE CONVERSIÓN DE CLUTCH CON VOLANTE DOBLE MASA A CLUTCH CON VOLANTE SÓLIDO

Excelente confort a un costo competitivo.

HM9 desarrolló un Kit de Clutch que cumple con las exigencias de durabilidad y confort a un precio competitivo y que al mismo tiempo satisface la expectativa de los conductores más exigentes. Esta es otra solución inteligente de HM9 para cubrir las crecientes necesidades del mercado de repuesto en México

Los kits de Clutch con conversión a volante sólido de HM9 cumplen con los requerimientos de calidad de equipo original.

Cuentan con una garantía contra defectos de fabricación de 1 año o 40,000 Km a partir de su instalación.

Guía rápida de referencia:

Número Perfection	Accionamiento	Referencia
EJ-D33G	Collarín mecánico	600 0106 00
EJ-F30ES	Collarín mecánico	600 0105 00
EJ-N23HS3	CSC	600 0059 00
EJ-VW22ES	Collarín mecánico	600 0013 00 600 0014 00

Algunos de los beneficios de los kits de conversión a volante sólido con respecto a los kits con volante de doble masa son:

- Mayor rendimiento.
- Relación costo-beneficio superior.
- Mayor duración bajo condiciones de manejo severas.



EJ-D33G

Dodge RAM 4000 5.9L TDI / 6.7L

Conversión a volante sólido / DISCO CERAMÉTICO

Desarrollado para unidades con modificación en el eje de transmisión de fuera o toma de potencia: grúas, plataformas, pipas, etc.



EJ-F30ES

Ford F-350 V8 7.3L TDI 1987-94

Conversión a volante sólido



EJ-VW22ES

Seat Ibiza; VW Golf/Beetle/Jetta; Audi A3 L4 1.8L

Turbo VW Eurovan L4 1.9 TDI.

Conversión a volante sólido / Versión NO autoajustable.

Cuidamos tu Vehículo

Máxima durabilidad a un costo competitivo.

Los vehículos de trabajo hoy en día requieren productos de recambio que brinden durabilidad y confort, pero principalmente un mejor costo-beneficio al del promedio del mercado.

Por esa razón, HM9 desarrolló un Kit de Clutch para unidades que son sometidas diariamente a severas condiciones de trabajo.

Guía rápida de referencia:

Número Perfection	Accionamiento	Referencia
EJ-D33G	Collarín mecánico	600 0106 00
EJ-F23DE	Balero p/CSC	623 2570 00 623 2574 00 623 2570 33
EJ-F23DE3	CSC	623 2574 33 623 3161 33
EJ-F29CE	Balero p/CSC	629 2347 00 629 2348 00 629 2347 33
EJ-F29CE3	CSC	629 2348 33
EJ-F31BE	Collarín mecánico	630 3060 00
EJ-F31CE	Collarín mecánico	631 2576 00
EJ-GM30FE	Balero p/CSC	630 3012 00
EJ-GM30FE3	CSC	630 3012 33
EJ-GM30GE3	CSC	630 3015 33
EJ-GM30HE	CSC	630 3029 33

Los Kits de Clutch HM9 en Versión NO Autoajutable cumplen con los requerimientos de Calidad de Equipo Original y cuentan con una Garantía contra defectos de fabricación de 1 Año o 40,000 Km a partir de la fecha de su instalación.

Algunos de los beneficios de las alternativas No autoajustables son:

- Se instalan con mayor facilidad.
- No se requiere de herramientas especiales.
- Mayor rendimiento.
- Relación costo - beneficio superior.
- Se elimina la complejidad y costo del sistema de autoajuste.
- Durante su instalación y vida útil no sufre desajustes por desgaste o falla de componentes internos.
- Sensación de manejo/pedal similar al producto de equipo original.



EJ-F23DE

Ford Ranger 4Cil. 2.3L 96-97, 01-12

Versión NO autoajutable / DISCO CERAMÉTICO
Desarrollado para unidades con modificación en el eje de transmisión de fuerza o toma de potencia: grúas, plataformas, pipas, etc.



EJ-F31BE

Ford F-350 XL Super Duty 5.4L Tritón 5Vel.

Versión NO autoajutable

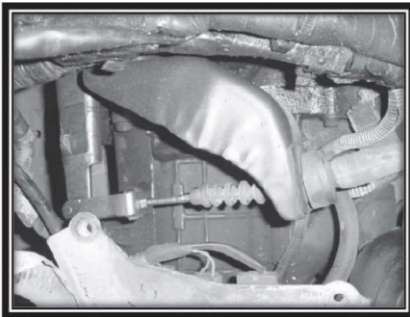
Cuidamos tu Vehículo

El presente Boletín Técnico tiene la finalidad de informar a usted sobre las ventajas técnicas de los productos **HM9** e informarle sobre los aspectos importantes a considerar antes / durante / después de la instalación de un Kit de Clutch **HM9**.

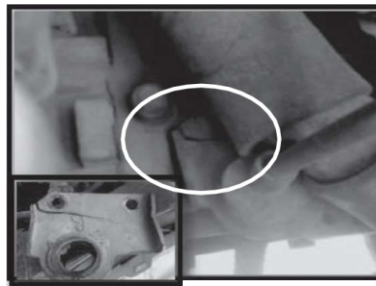
Kit de Clutch: EJ-D18B

Aplicación: Dodge Atos L4 1.0L 12V OHV 5 Vel. 2001 - 04
Dodge Atos L4 1.1L 12V OHV 5 Vel. 2005 - 11
Dodge i10 L4 1.1L 12V OHV 5 Vel. 2012 - »

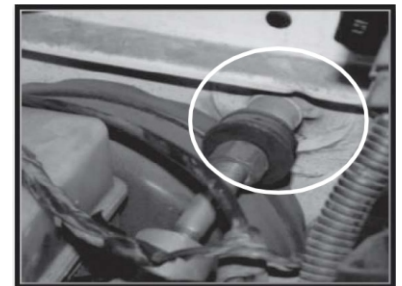
En vehículos Atos, se llegan a presentar fallas de No Corte, ocasionadas estas por problemas de desgaste en el sistema de accionamiento mecánico, las cuales pueden ser ocasionadas por:



Daño en chicote



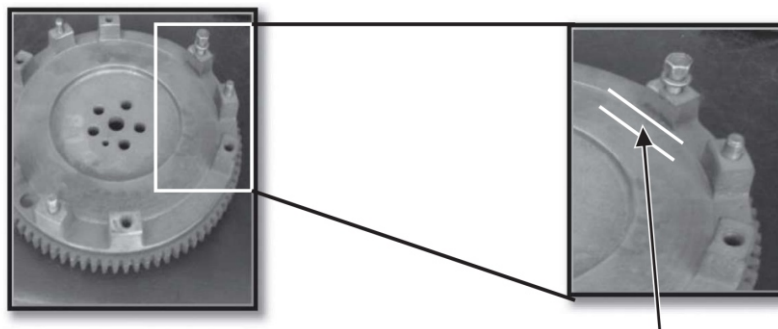
Daño en base de fijación Chicote



Daño en pared de fuego

Una causa que también puede ocasionar un problema de No corte en los vehículos citados es un rectificado inadecuado del volante de inercia, específicamente en lo referido a la altura de la caja del volante.

Cerciórese cuando rectifique el volante de inercia (si el volante está dentro de especificaciones y condiciones para realizar esta operación) que la altura de la caja sea la correcta.



Altura de caja de volante: 15.1 mm

Cuidamos tu Vehículo

El presente Boletín Técnico tiene la finalidad de informar a usted sobre las ventajas técnicas de los productos HM9 e informarle sobre los aspectos importantes a considerar antes / durante / después de la instalación de un Kit de Clutch HM9.

Kit de Clutch: EJ-F19A

Aplicación: Ford Fiesta L4 1.6 Lts. 8V SOHC (04 - 01)
Ford Ikon L4 1.6 Lts. 8V SOHC (01 - »)
Ford Ka L4 1.6 Lts. 8V SOHC (01 - 08)
Ford Courier L4 1.6 Lts. 8V SOHC (01 - 10) (11 - »)

Kit de Clutch: EJ-F19A

Aplicación: Ford Fiesta L4 1.6 Lts. 8V SOHC (01 - 10)

Los Kits de Clutch EJ-F19A y EJF19B de HM9, cuentan dentro de sus componentes con dos tipos de collarines hidráulicos (CSC), los cuales no pueden ser intercambiados en su instalación, debido a que sus entradas de conexión hembra tienen un diferente diámetro:



EJ-F19A
Cuenta con un CSC (EC-F19A) metálico



EJ-F19B
Cuenta con un CSC (EC-F19B) metálico



Diámetro de conexión: 10.7 mm



Con cople / Diámetro de conexión: 11.8 mm

Es muy importante que al vender / instalar un CSC HM9 para las aplicaciones antes mencionadas, verifiquemos qué tipo de CSC tiene instalado el vehículo que está en reparación, ya que al ser diferentes las conexiones, y si se instala el CSC incorrecto en el vehículo tendremos problemas de fuga y conexión.

Cuidamos tu Vehículo